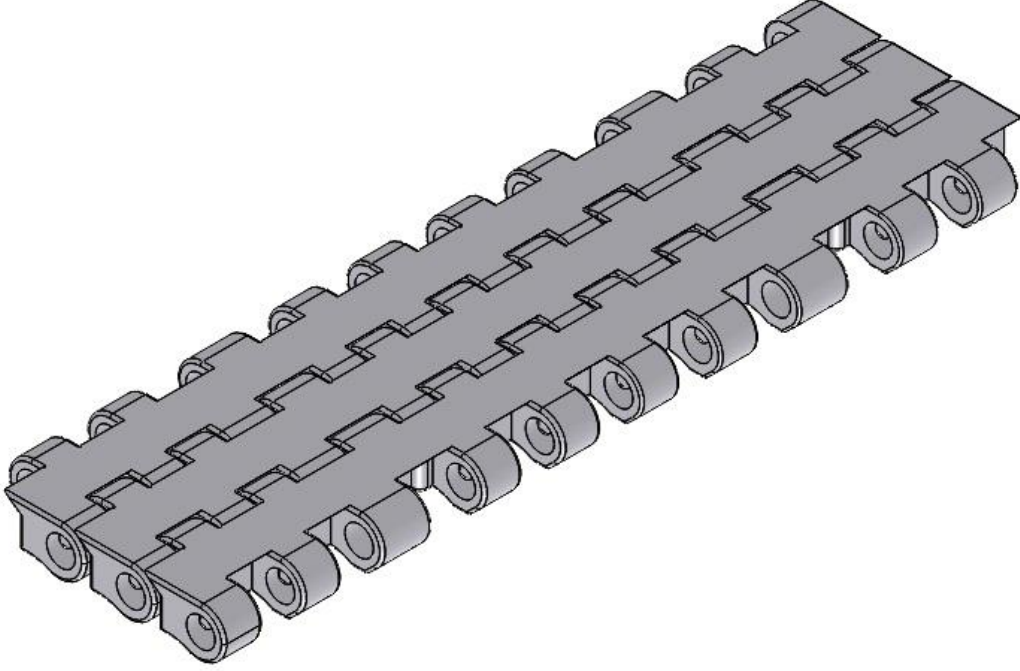


# Plast Link 127X Serisi

---



PL1270

## **PL127X Serisi Sessiz ve Hızlı**

*PL127X serisi modüler bantlar 12.7 mm. (0.5 in.) hatveli 8.8 mm. (0.35 in.) kalınlığında olup; özellikle yüksek hızlı konveyörler ve minimum dönüş çapı gereken geçişlerin gerektiği alanlar için tasarlanmıştır. Değişik sektörlerde çeşitli amaçlarda kullanıma uygun, kolay ve hızlı sökülüp takılabilen, uygulamalarınıza cevap verebilecek, sağlam, dayanıklı ve kolay temizlenebilir üründür.*

*PL127X series modular belt have 0.5 in. (12.7 mm.) pitch and 0.35 in. (8.8 mm.) thickness. Especially beneficiary for short transportation range for can, plastic bottles and carton boxes with the high speed conveyors. PL127X series modular belts designed not only for small turning radius but also noiseless and high speed.*

## **PL127X Series Silent and Quick**

## **PL127X Serisi Modüler Bandın Kullanılabileceği Alanlar**

### **PL127X Series Modular Belt use in the following industries and applications**

- Kırmızı ve beyaz et sektöründe genel amaçlı taşıma, paketlenme ve metal dedektör konveyörleri
- Deniz ürünleri sektöründe genel amaçlı taşıma, seçme, kontrol, tartma ve sınıflandırma konveyörleri
- Ekmek sektöründe genel amaçlı taşıma, soğutma ve paketlenme konveyörleri
- İçecek sektöründe genel amaçlı taşıma, biriktirme, paletizer ve palet çözmede
- Kutu( can) üretim, dolun hatlarında boş ve dolu kutu taşımada ve biriktirme konveyörlerinde
- Oluklu mukavva üretimin hatlarında

- Meat and poultry applications like general conveyance, tray conveying, packaging lines and inclined conveyors
- Seafood applications like inspection tables, grading lines, washing lines
- Bakery industry including pan applications, internal transport, metal detectors and packaging lines
- Beverage applications like accumulating tables, infeed to packaging, palletizers and de-palletizers
- Can manufacturing applications like accumulation tables, mass handling, palletizers and de-palletizers
- Corrugated applications like production line and downstacker
- Material handling applications as like packaging lines, palletizers and de-palletizers

## **PL127X Serisinin Bazı Avantajları**

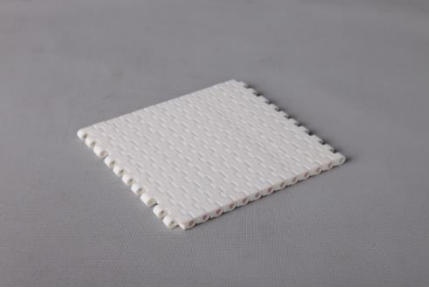
- Güçlü ve çift yönlü çalışabilen konveyör yapılabilir
- Yüksek hızlı konveyörlerde az titreşim özelliği
- Yüksek hızlarda ve minimum dönüş çapı gereken geçişlerde yüksek aşınma direnci
- Uzun ömürlü ve bakımı kolay
- Özel tasarım ve uygulamalar

## **PL127X Series features and benefits**

- Strong and bi-directional conveyors
- Minimum vibration on high speed conveyor applications
- High wear resistance on minimum turning radius needed high speed applications
- Long lifetime Easy to maintain
- Special design and application

## **PL127X Serisi Modüler Bantlar**

### **PL1270**



Kapalı yüzeyli, çekme mukavemeti yüksek bir banttır. PL1270 serisi modüler bantın Dönüş çapı 18 mm. (0.71 in.) oluşu sayesinde gıda işlemleri için mükemmel çözümdür. POM, PP ve PE olarak üretilir.\*

Genel olarak kullanımda tercih edildiği yerlerden bazıları;

- Düzgün yüzeye ihtiyaç duyulan , küçük çaptan dönebilen konveyörlerde.
- İçecek sektöründe, paletizer, depaletizer ve biriktirme (akümülayon) masalarında.
- Teneke kutu, plastik şişe, karton vb. ürünlerin tahrik ve avare kısımlarında hassas geçişlerde

It is flatted modular belt and with high permissible tensile strength. PL1270 modular belt run over a 0,71 in. (18 mm.) nose bar and is a perfect solution for food processing applications.

Produced POM, PP and PE.\*\*

Preferred application areas;

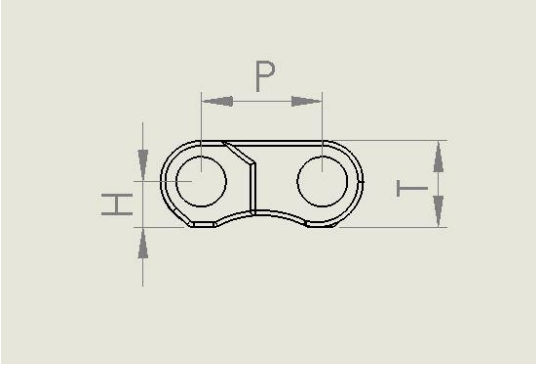
- Beverage industries; as accumulation tables, palletizers and de-palletizers applications.
- Especially beneficiary for critical transportation for can, plastic bottles and corrugated applications
- Flatted surface needed applications with a small turning radius.

\* Bu malzemelerin kullanıma uygun olmadığı uygulamalar için teknik departmanımızla iletişime geçiniz.

\*\* Please contact our technical department for suitable material for your applications.

## PL1270 Serisi Modüler Bant Bilgileri

### PL1270 Series Modular Belt Datum



Ölçüler / Dimensions		
	mm	in.
H	4.5	0.17
P	12.7	0.5
T	9	0.35
R		

Tip / Type	Malzeme/Material		Bant Ağırlığı / Belt Weight (Kg/m <sup>2</sup> )	*M. G. K	**P.T.S
	Bant/Belt	Pim/Pin		(N/m)	
PL1270C	POM	PA6.6	7		18300
	PP		4.66		12500

\*M.G.K=Müsaade edilen gerilme kuvveti

\*\*P.T.S=Permissible Tensile Strength

Standart Bant Genişlikleri / Standard Belt Widths							
mm	in.	mm	in.	mm	in.	mm	in.
152	5.98	532	20.93	912	35.88	1292	50.83
228	8.97	608	23.92	988	38.87	1368	53.82
304	11.96	684	26.91	1064	41.86	1444	56.81
380	14.95	760	29.9	1140	44.85	1520	59.8
456	17.94	836	32.89	1216	47.84	...	...

## PL1270 Serisi Dişliler

## PL1270 Series Sprockets

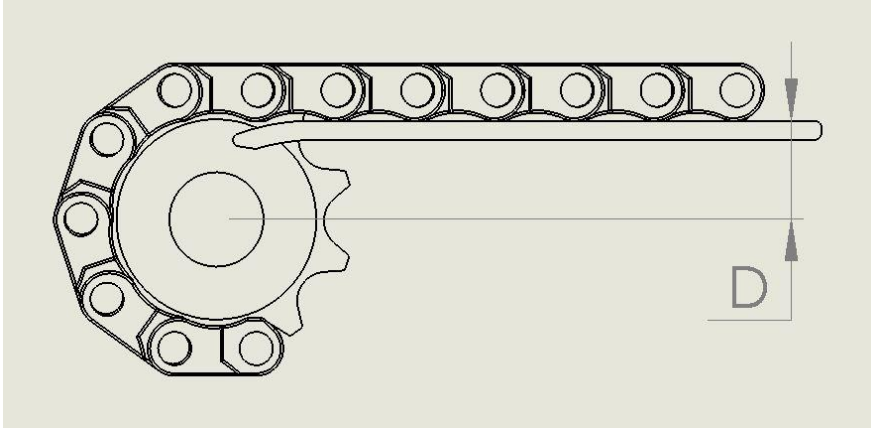
### Resim GELECEK

Diş Sayısı No. of Teeth	Göbek Çapı Hub Diameter		Dönüş Çapı Pitch Diameter		Dış Çap Overall Diameter		Mil Tipi Bore Type		
	mm	in.	mm	in.	mm	in.	*B0	*SQ40	*SQ60
10	30	1.18	41.5	1.63	43.8	1.72	✓		
18	63	2.48	74.8	2.94	76.8	3.02			
28	105	4.13	116.3	4.58	119	4.69			
36	139	5.47	149.6	5.89	152.4	6			

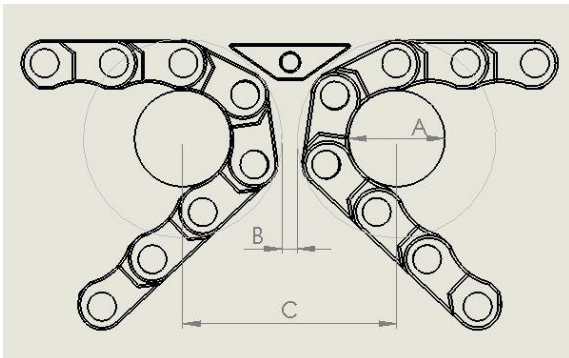
\*B0 = Kapalı / Bore Zero

\*SQ40 = Kare Göbek (40x40mm) / Square (40x40mm)

\*SQ60 = Kare Göbek (60x60mm) / Square (60x60mm)



T	D	
	mm	in.
10	15.66	0.62
18	32.2	1.27
28	53.05	2.09
36	69.7	2.74



	mm	in.
A	18	0.71
B	3	0.12
C	40	1.57